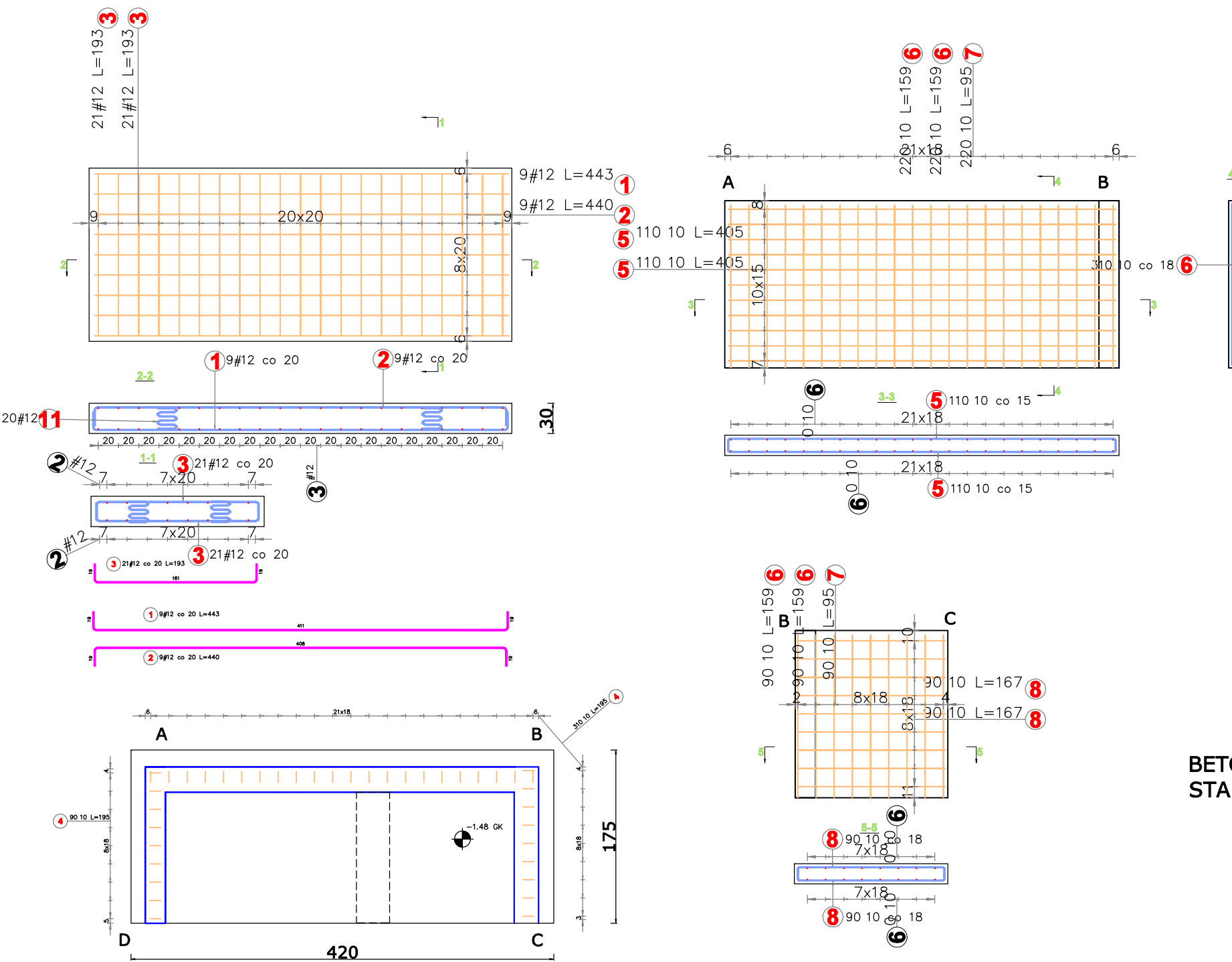
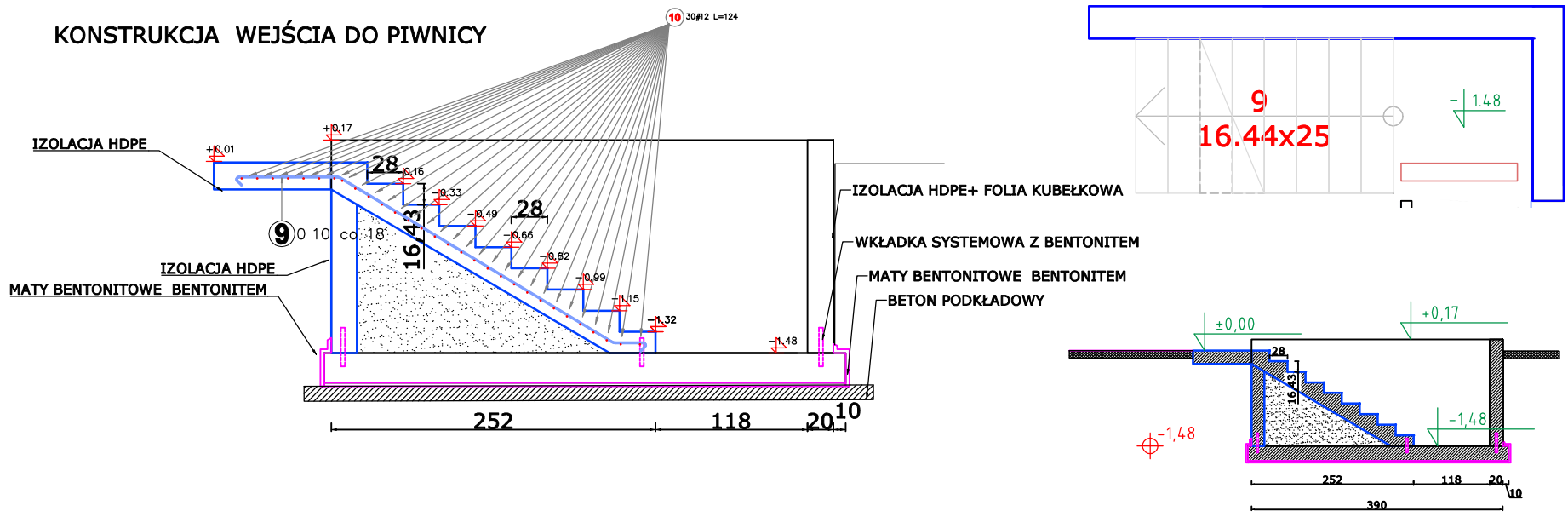


KONSTRUKCJA WEJŚCIA DO PIWNICY



BETON C25/30
STAL AIIIIN

ZESTAWIENIE STALI

Elementy		Kształt pręta	Nr pręta	Średnica	Długość (m)	Liczba prętów		Długość całkowita (m)	Masa (kg)	Masa ogólna (kg)
Nazwa	Liczba					w elemencie	ogółem			
Płyta PF gr 30cm	1		1	12	4,43	9	9	39,87	35,40	215,19
			2	12	4,40	9	9	39,60	35,16	
			3	12	1,93	42	42	81,06	71,98	
			4	10	1,95	40	40	78,00	48,13	
			11	12	1,38	20	20	27,60	24,51	
SCH 1	1		9	10	3,68	7	7	25,76	15,89	48,93
			10	12	1,24	30	30	37,20	33,03	
SZ 1 AB gr 20cm	1		5	10	4,05	22	22	89,10	54,97	133,97
			6	10	1,59	62	62	98,58	60,82	
			7	10	0,95	31	31	29,45	18,17	
			6	10	1,59	62	62	98,58	60,82	
			7	10	0,95	31	31	29,45	18,17	
SZ2 gr 20cm	2		8	10	1,67	18	36	60,12	37,09	116,09
			8	10	1,67	18	36	60,12	37,09	

MAFRA DESIGN
Studio Projektowe
Anna Bęćławska

ul. Bolesława Prusa 96/5
50-316 Wrocław
NIP 897 115 72 86

www.opti-home.pl
biuro@opti-home.pl
tel. 604-119-881

DOSTOSOWANIE SCHODÓW

NAZWA:

PRZEBUDOWA SCHODÓW ZEWNĘTRZNYCH ORAZ ROBOTY BUDOWLANE W ZAKRESIE POGŁĘBIANIA PIWNICY BUDYNKU ŚWIETLICY WIEJSKIEJ ZLOKALIZOWANEJ W SOLNIKACH MAŁYCH 7B

ADRES INWESTYCJI:

SOLNIKI MAŁE 7b dz. nr 250 OBRĘB SOLNIKI MAŁE GMINA BIERUTÓW 56-420 BIERUTÓW

INWESTOR:

GMINA BIERUTÓW STANISŁAWA MONIUSZKI 12, 56-420 BIERUTÓW

Architektura:

Projektował:
mgr inż. arch. Anna Bęćławska

Nr uprawnień:
5/01/DUW

20-10-2022

Architektura:

Sprawdził:
mgr inż. arch. Małgorzata Czaban

Nr uprawnień:
W/31/2010

20-10-2022

Konstrukcja:

Projektował:
mgr inż. Bogusław Szczepaniak

Nr uprawnień:
DOŚ/0255/PBKb/17

20-10-2022

Konstrukcja:

Sprawdził:
mgr inż. Jarosław Szczepaniak

Nr uprawnień:
DOŚ/0274/PBKb/19

20-10-2022

NR RYS.
PW 02

SKALA
1:100 50

STADIUM:
PW